

INNOVATION ENGINEERING CENTER IEC

RICERCA APPLICATA – UN TRAMPOLINO DI LANCIO PER LE IMPRESE

I nostri servizi

I nostri progetti si focalizzano sullo sviluppo olistico e sulla realizzazione di soluzioni innovative, individuali ed economiche per conto dei nostri clienti. Affianchiamo aziende di tutte le dimensioni e settori per questioni organizzative, tecnologiche e strategiche e li supportiamo con il nostro know-how nell'ambito di ricerca applicata. Una moderna gestione di progetto e della qualità garantisce risultati concreti e direttamente applicabili. Collaboriamo con i nostri clienti attraverso progetti industriali su incarico diretto di un'azienda e da bando attraverso progetti di ricerca finanziati con fondi pubblici.

Automation and Mechatronics Engineering

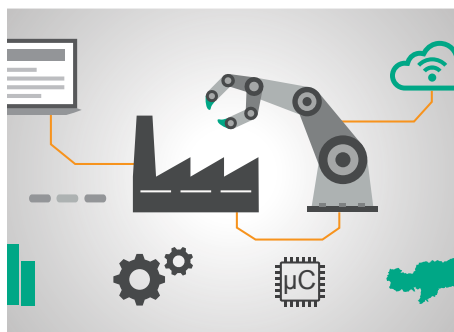
Nel dipartimento Automation & Mechatronics Engineering un team di esperti composto da ingegneri di elettrotecnica, mecatronica e meccanica sviluppa in progetti di ricerca, componenti e sistemi che vanno dall'idea iniziale al prototipo finito. I collaboratori di questa area di ricerca si dedicano alla tecnologia di sensori, alla robotica e all'interazione uomo-macchina. Focus di ricerca di questo dipartimento sono applicazioni Smart Building e Agrimechatronics.

Process Engineering in Construction

Nel dipartimento Process Engineering in Construction i nostri esperti sviluppano metodologie e strategie per l'ottimizzazione dell'organizzazione e dei processi di costruzione con lo scopo di aumentare la produttività e la qualità, dalla progettazione fino all'edificazione, sia nelle nuove costruzioni che in quelle risanate. Il team di questo dipartimento segue due approcci di ricerca: da un lato la strutturazione/razionalizzazione organizzativa dei processi costruttivi basandosi sul principio del Lean Management (evitare sprechi, aumentare il valore); dall'altro l'implementazione di tecnologie di informazione e comunicazione innovative per sostenere la collaborazione integrativa dei diversi partecipanti.

Business Model-Engineering

Focus di ricerca complementare alle due aree scientifiche già esistenti, il dipartimento di Business Model Engineering segue lo scopo di ottimizzare sistemi complessi o particolarmente innovativi dal punto di vista tecnologico attraverso modelli di business e integrando metodi del management della conoscenza. Il Fraunhofer IEC segue l'obiettivo di fornire a un vasto numero di imprese e reti di imprese il know-how necessario per rendere la loro organizzazione più innovativa.



FAQ

LE DIECI DOMANDE PIÙ FREQUENTI RIVOLTE A FRAUNHOFER ITALIA

1 COME SI PRESENTA UNA COLLABORAZIONE CON FRAUNHOFER?

Fraunhofer svolge attività di ricerca applicata per conto di aziende di tutte le dimensioni, istituzioni o enti pubblici. La collaborazione con noi è diversificata. Si può partecipare ai nostri seminari oppure si lavora ad un progetto specifico, come per esempio l'ideazione e la realizzazione di sistemi meccatronici che prevedono l'utilizzo di sensori e attuatori collegati in rete, eventualmente sviluppato insieme a consorzi di ricerca internazionali. Il nostro supporto varia da studi teorici su specifici argomenti, anche con l'aiuto di sondaggi, fino alla loro realizzazione e attuazione pratica.



2 QUALI SONO I VANTAGGI DI UNA COLLABORAZIONE CON FRAUNHOFER?

I nostri collaboratori sono altamente qualificati, conoscono l'ambiente pratico dell'impresa industriale così come lo stato attuale della tecnica e della scienza. Lavoriamo sia con la dirigenza sia con il settore operativo. Questo ci assicura soluzioni con una buona accettazione in impresa, un'eccellente economicità e, soprattutto, un efficace grado di innovazione.

3 QUAL È LA DIFFERENZA TRA UN PROGETTO DI RICERCA DA BANDO E UN PROGETTO DI RICERCA INDUSTRIALE?

Un progetto di ricerca industriale è una ricerca svolta da Fraunhofer Innovation Engineering Center su incarico diretto di un'azienda.

Pertanto, può essere avviato in tempi brevi e si basa sulla riservatezza dei risultati e su diritti d'uso esclusivo. I progetti di ricerca da bando hanno una maggiore incertezza riguardante il finanziamento poiché dipendono dai criteri di valutazione definiti dagli organismi di finanziamento (UE, Provincia di Bolzano, etc.). Potrebbe essere necessario rendere pubblici parte dei risultati della ricerca e potrebbe essere richiesta la collaborazione di diverse aziende con diritti di uso dei risultati in comune. Un progetto di ricerca da bando deve innanzitutto identificare un mezzo di finanziamento adeguato, in seguito presentare domanda di finanziamento che deve essere approvata. Pertanto possono passare mesi fino all'effettivo inizio di progetto. La copertura finanziaria è sempre una percentuale dei costi di progetto totali, variabile fino al 100% in funzione del mezzo finanziario identificato.

4 PERCHÉ SCEGLIERE FRAUNHOFER COME PARTNER?

La ricerca applicata per conto del cliente è l'attività centrale del Fraunhofer IEC. L'esperienza dei nostri collaboratori è di fondamentale importanza per questo: conoscono il quadro generale delle aziende, parlano la loro lingua e hanno alle spalle molta esperienza nella gestione di progetti, nello sviluppo di soluzioni innovative e nella conseguente implementazione in azienda. Le strette collaborazioni con l'industria portano a un continuo aggiornamento rispetto alle crescenti esigenze del business. La riservatezza, la gestione professionale del progetto, un'ottima conoscenza della tecnica e della ricerca nonché il continuo sviluppo di metodi rappresentano le pietre angolari del nostro istituto. Le nostre soluzioni sono pratiche, economiche, innovative e di successo.

5 DI CHE DIMENSIONE DEVE ESSERE UN INCARICO?

La collaborazione con il nostro istituto Fraunhofer IEC dipende dalle esigenze specifiche del cliente. Progetti di minore dimensione sono trattati con la stessa professionalità richiesta da progetti maggiori: le prestazioni scientifiche, di consulenza o di formazione, sono le medesime. Per compiti complessi e trasversali uniamo le competenze di diversi enti o istituti Fraunhofer.



6 COME SONO CALCOLATI I PROGETTI DI FRAUNHOFER?

Il Fraunhofer IEC è un'organizzazione senza scopo di lucro. Gli stipendi dei nostri dipendenti si basano sul contratto collettivo del commercio e le nostre spese sono soggette alle severe normative del servizio pubblico. I calcoli dei nostri progetti a fine anno hanno l'obiettivo di un bilancio in pareggio.

Concetti e studi

Durata progetto



Sede di svolgimento



Coinvolgimento del cliente



basso



medio



alto

Rischio



basso



medio



alto

7 FRAUNHOFER È UN ISTITUTO DI RICERCA. COSA SI SA QUINDI DEI PROBLEMI DELL'ECONOMIA?

La collaborazione con le aziende è il pane quotidiano dei ricercatori di Fraunhofer. L'obiettivo principale è sempre quello di creare risultati che trovino applicazione nella vita quotidiana. Il fatto che i nostri collaboratori siano in contatto con molti clienti diversi garantisce una vasta esperienza con i concetti e gli strumenti di business e arricchisce la conoscenza delle diverse culture aziendali. Tutti i nostri progetti hanno come fine l'uso immediato dei risultati nella praticità. Per questo possiamo sostenere che il Fraunhofer IEC lavora per l'economia; segue l'obiettivo di convertire conoscenza in denaro; è pratico e conosce lo stato attuale della ricerca e della scienza.

8 FRAUNHOFER COLLABORA ESCLUSIVAMENTE CON LE GRANDI AZIENDE?

No, il nostro istituto annovera tra i suoi clienti aziende di tutte le dimensioni. La nostra attività è orientata alla struttura economica altoatesina: pertanto ci rivolgiamo alle piccole e medie imprese (PMI), sia per attività di sviluppo, servizi di ricerca o come consulente esperto in questioni organizzative, tecniche e strategiche.

9 QUAL È IL COLLEGAMENTO TRA UNIVERSITÀ E FRAUNHOFER?

Esiste una stretta collaborazione tra il Fraunhofer IEC e la Libera Università di Bolzano che si basa su accordi di cooperazione e su scambi delle risorse umane che rendono la collaborazione più che positiva per entrambi. Il direttore del nostro istituto, prof. dr.-ing. Dominik Matt, per esempio, è anche un professore presso la Facoltà di Scienze e Tecnologie dell'Università di Bolzano. Fraunhofer rende applicabile i risultati della ricerca universitaria di base e li mette a disposizione per le imprese industriali del territorio. Parte da suggerimenti e problemi dalla pratica per poi impegnarsi nella ricerca della soluzione e indica nuove possibili ricerche di base alle università. Così si chiude il circuito tra le università, Fraunhofer e l'industria che converte denaro in conoscenza e conoscenza in denaro.



10 IL FRAUNHOFER IEC FA PARTE DELLA SOCIETÀ FRAUNHOFER. NON ESISTE DUNQUE IL RISCHIO CHE KNOW-HOW E FONDI PUBBLICI DEFLUISCANO DALL'ITALIA?

Il nostro istituto è una Società Consortile a Responsabilità Limitata e senza scopo di lucro. L'Assoimprenditori Alto Adige, anch'esso senza scopo di lucro, è partner consortile. La società Fraunhofer con il 99 per cento delle azioni è l'azionista di maggioranza. L'associazione Assoimprenditori Alto Adige in conformità tiene l'uno per cento. L'intero bilancio di Fraunhofer Italia e di conseguenza anche del Fraunhofer IEC viene investito in infrastrutture di ricerca in Italia e in Alto Adige nonché in risorse umane. Beneficiari della nostra ricerca sono imprese industriali, la società e la regione. Il nostro istituto non si orienta al profitto, ma al contrario, un terzo del nostro bilancio è fornito dalla Provincia Autonoma di Bolzano-Alto Adige - in analogia al finanziamento di base della società Fraunhofer in Germania da parte del governo federale e dei Länder. Con questo finanziamento di base facciamo ricerca preliminare ai nostri futuri progetti di ricerca applicata.

Supporto nella realizzazione

Durata progetto



Sede di svolgimento



Coinvolgimento del cliente



Rischio



Progetti industriali

Durata progetto



Sede di svolgimento



Coinvolgimento del cliente



Rischio



Progetti da bando

Durata progetto



Sede di svolgimento



Coinvolgimento del cliente



Rischio



FRAUNHOFER ITALIA

La società Fraunhofer è la più grande organizzazione per la ricerca applicata in Europa con 67 istituti e più di 23.000 collaboratori scientifici. Fraunhofer ha insediato una nuova filiale in Europa: il Fraunhofer Italia scarl con sede a Bolzano.

INNOVATION ENGINEERING CENTER

Come primo istituto sotto Fraunhofer Italia, il Fraunhofer Innovation Engineering Center IEC è stato aperto ufficialmente il 24 settembre 2010. Ricercatori e ricercatrici del Fraunhofer lavorano al fianco di partner industriali e di ricerca in team internazionali e interdisciplinari. Il centro sostiene soprattutto le piccole e medie imprese della regione con attività di ricerca specifiche per le loro necessità. Attualmente il Fraunhofer IEC conta 18 collaboratori, la tendenza è al rialzo.

Contatto

Innovation Engineering Center IEC

Fraunhofer Italia Research scarl

Via Macello 57

39100 Bolzano

Tel: +39 0471 1966900

E-Mail: info@fraunhofer.it

Web: www.fraunhofer.it